

Edito

Semestriel - Janvier 2026

Ce n° 5 « EKLA Infos Familles » est consacré à la présentation du D.A.M.E. (Dispositif d'Accompagnement Médico-Éducatif).

Monique DOUDARD, 1ère Vice Présidente de ce dispositif et Vincent SOULAS, Directeur Général Adjoint, vous présentent avec clarté cette organisation.

Ce dispositif D.A.M.E., est intégré, tout comme les autres dispositifs, au projet associatif qui a été validé en Assemblée Générale d'EKLA en juin dernier et partagé avec les familles, les salariés et les personnes accueillies, et qui vous est joint avec le présent bulletin.

Avec les membres du conseil d'administration, je profite de ce bulletin de début d'année, pour vous présenter tous mes meilleurs vœux pour 2026.

Que cette nouvelle année soit belle et riche pour tous !!!



René JALLU
Président

Tout comprendre sur le dispositif DAME

L'association EKLA évolue pour s'adapter aux besoins de chacun.

De grands changements touchent nos trois dispositifs qui sont : le logement, le travail et l'éducation des enfants.

Ce bulletin vous présente le Dispositif d'Accompagnement Médico-Educatif, autrement dit l'organisation du secteur enfance.



Monique DOUDARD
1ère Vice-présidente
Dispositif Accompagnement Médico Éducatif

D.A.M.E signifie Dispositif d'Accompagnement Médico-Éducatif.

C'est la nouvelle organisation de l'association EKLA pour le secteur enfance dans le Nord Mayenne. L'objectif est d'arrêter de séparer les établissements les uns des autres pour créer un accompagnement plus fluide.

On ne raisonne plus en termes de "places dans un établissement", mais de "parcours adapté à l'enfant".
Ce changement est une nouvelle façon de faire travailler ensemble les établissements et services pour plus de souplesse.

C'est quoi le "D.A.M.E. ?"



Comment sera construit le programme de mon enfant ?

C'est du sur-mesure. Le parcours de votre enfant sera créé en fonction de ses besoins qui changent en grandissant.

Pour cela, nous utiliserons :

- Les services et établissements de l'association EKLA.
- Les services extérieurs (écoles classiques, clubs de sport, soins en ville, etc.).

Le but est de combiner ces réponses pour qu'elles correspondent au mieux aux besoins de votre enfant et au bon moment.

Qui va m'aider à organiser tout cela ?

Vous ne serez pas seuls.

Le référent sera votre interlocuteur. Son rôle est de :

- Faire le lien entre tous les professionnels (médecins, éducateurs, enseignants, thérapeutes, Assistant social)
- Vous éviter les démarches compliquées.
- S'assurer que tous les besoins de votre enfant soient pris en compte.

Quelle est ma place en tant que parent ?

Vous et votre enfant êtes au cœur du projet.

Le référent est là pour écouter vos choix et vos attentes. Le projet de vie est défini avec vous, et il sera réévalué régulièrement pour voir si les réponses proposées sont toujours adaptées.

D.A.M.E



1

Difficultés d'apprentissage

Déficiência intellectuelle
et/ou psychique

Troubles du Spectre de l'Autisme



3

ORIENTATION UNIQUE



Famille



SSEPIA -

Service de Soins, d'Éducation et de
Pédagogie Intégratifs Adaptés

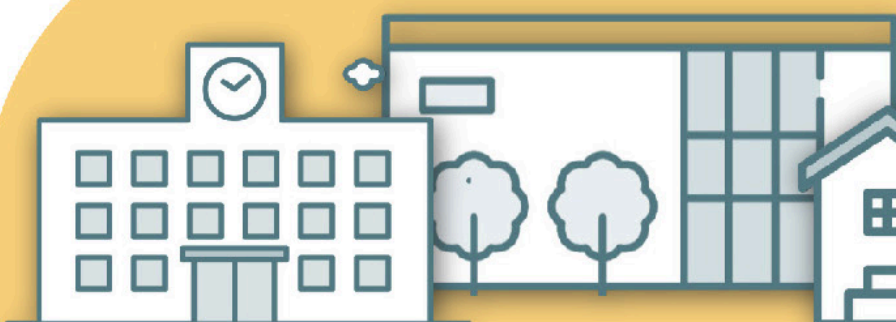


SESSAD - Service d'Éducation Spéciale et
de Soins À Domicile

SITP - Service d'Intervention Très Précoce



Modalités d'accompagnement



Accueil de Jour



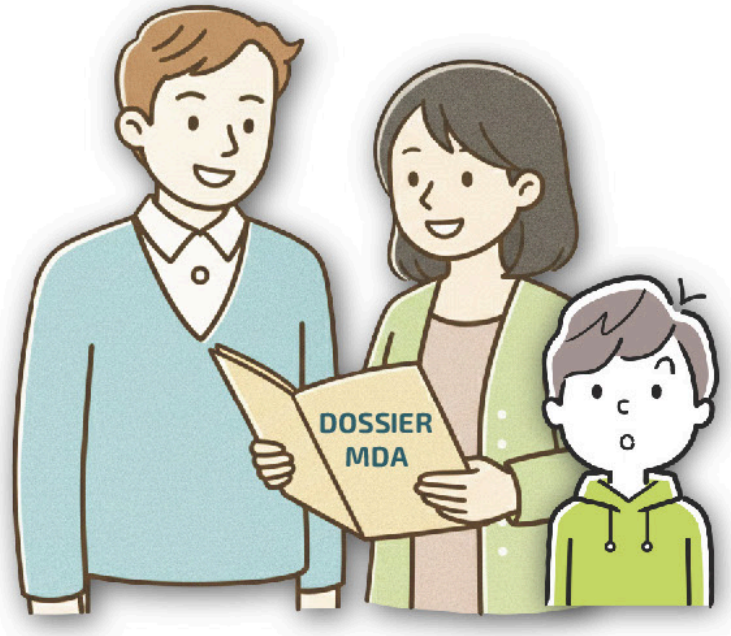
Accueil de Nuit



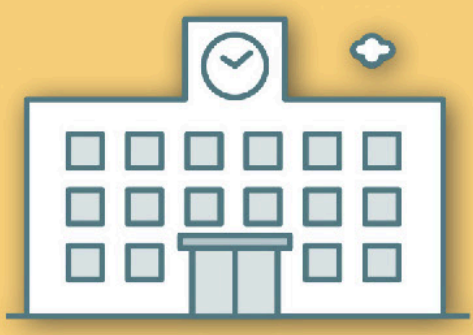
Ambulatoire



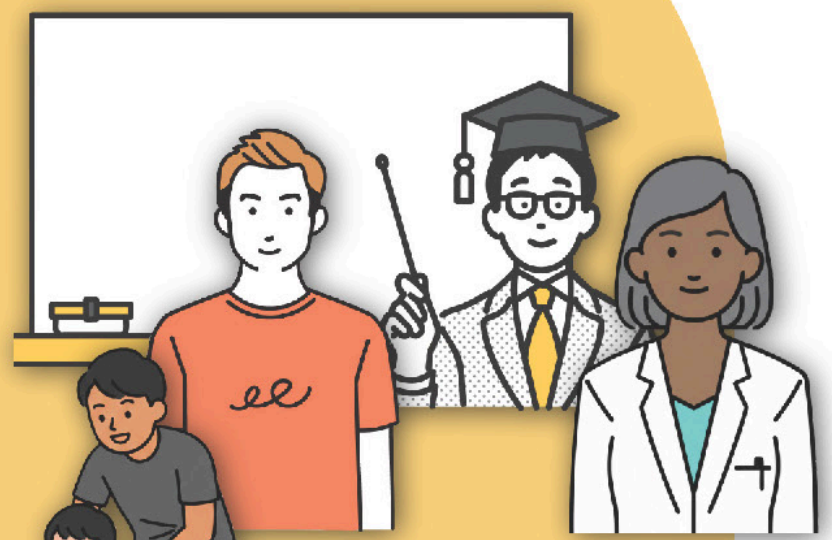
2



IME - Institut Médico Éducatif



UEE - Unités d'Enseignement Externalisées



Professionnels



CAFS - Centre d'Accueil Familial Spécialisé

Prestations personnalisées



Scolarisation et professionnalisation

Soins



Activités et loisirs



Quelques informations utiles

Sylvie LEBON

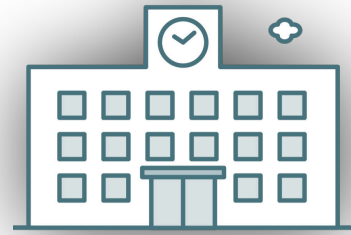
Responsable de service
SESSAD / SITP

Cécile MORIN

Responsable de service
UEE

Cédric MOUSNIER

Responsable de service
SSEPIA / CAFS



UEE



SSEPIA / CAFS

✉ 11 rue d'Ernée
53220 MONTAUDIN BP7

☎ 02 43 05 33 26

École élémentaire
Paul Eluard
✉ 125 route de Oiseau
53100 MAYENNE

☎ 02 43 04 41 02

Collège Jules Ferry
✉ 8 rue Jules Renard
53100 MAYENNE

☎ 02 43 30 19 30

Lycée Léonard de Vinci
✉ 129 Bd de l'Europe
53100 MAYENNE

☎ 02 43 01 20 98



SITP

✉ 4 place Jean-Baptiste
Colbert
53940 ST BERTHEVIN

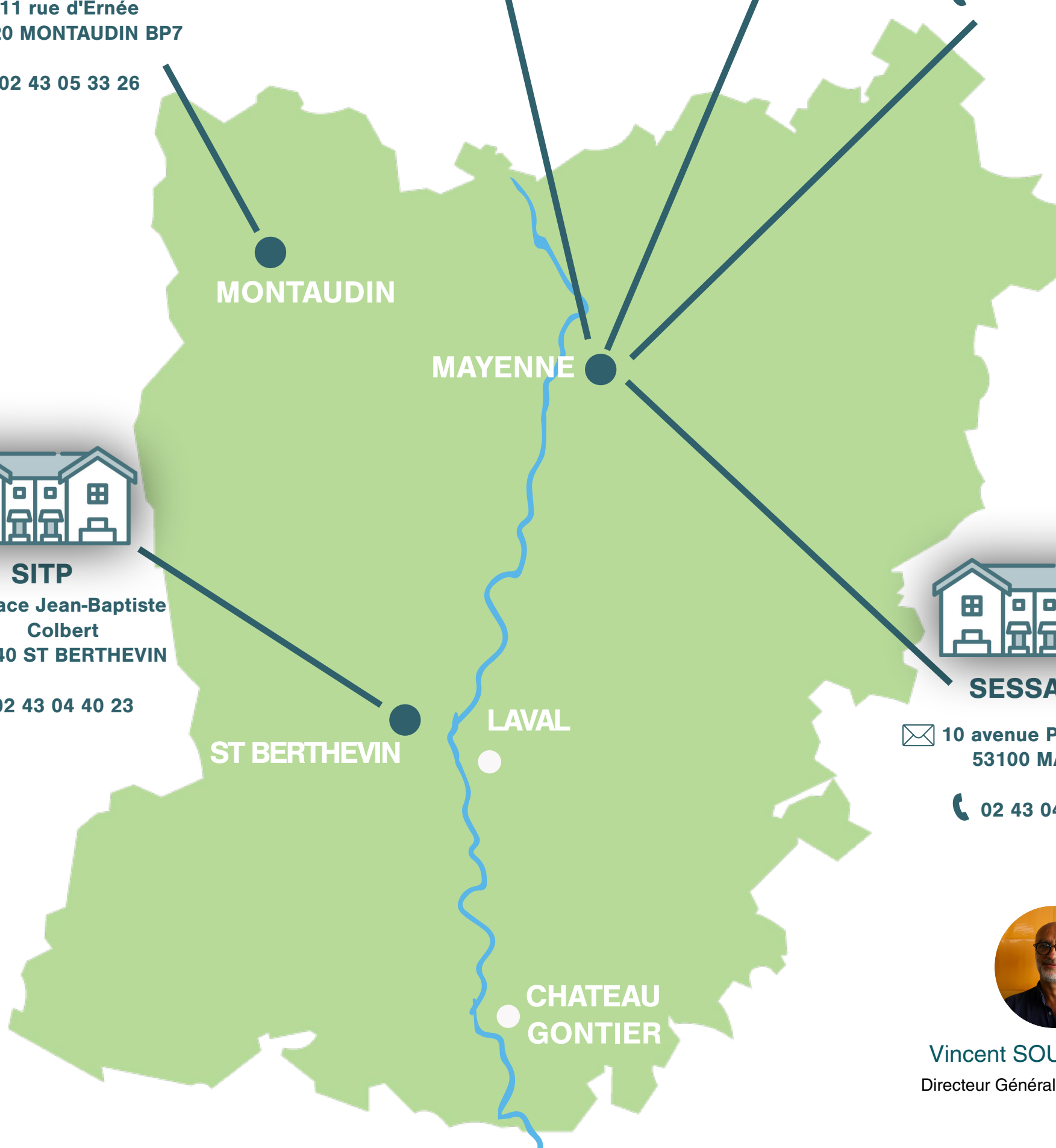
☎ 02 43 04 40 23



SESSAD

✉ 10 avenue Paul Guyard
53100 MAYENNE

☎ 02 43 04 40 23



Vincent SOULAS
Directeur Général Adjoint